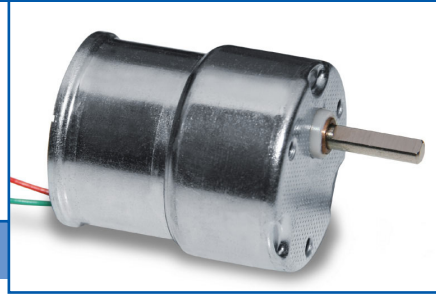


# Series BS 138 F 4/12



Soppressione disturbi con VDR sul collettore  
Spazzole in metallo prezioso (Au-Ag-Cu)  
Direzione di rotazione secondo polarità  
Può essere montato in ogni posizione  
Massimo carico radiale: 20N  
Massimo carico assiale: 5N  
Temperatura di esercizio: -20°C/60°C  
Peso approssimativo: 90g

*VDR interference suppression on the collector  
Precious metal brushes (Au-Ag-Cu)  
Direction of rotation depending on polarity  
Can be mounted in any position  
Maximum radial shaft load: 20N  
Maximum axial shaft load: 5N  
Temperature range: -20°C/60°C  
Approx weight: 90g*

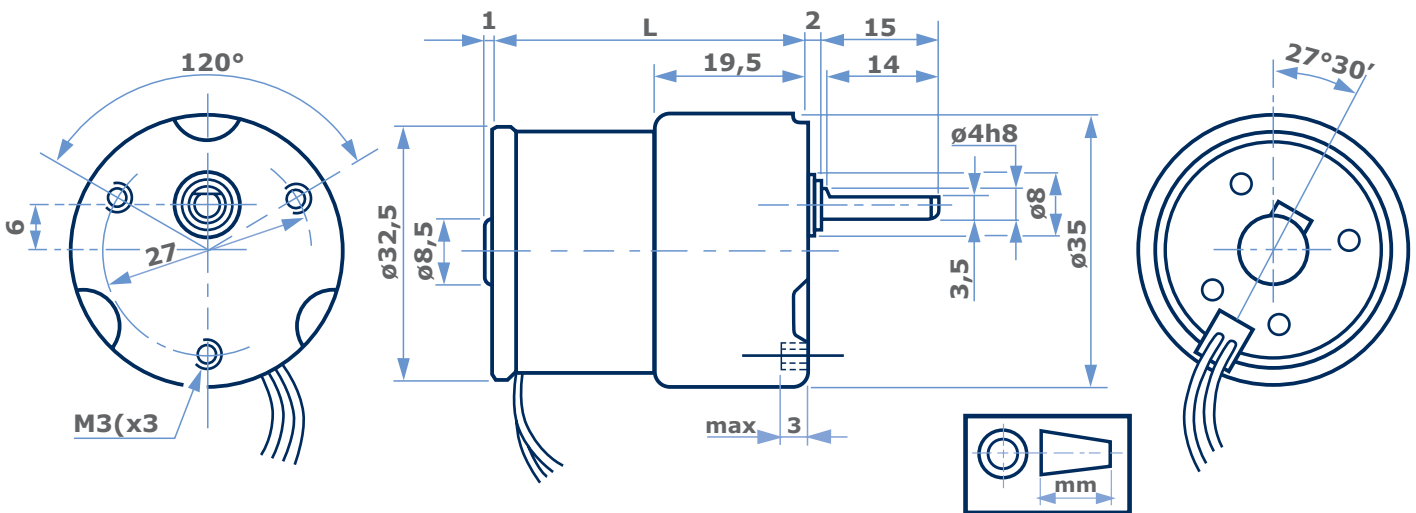
Valori tipici a temperatura ambiente +20°

*Typical values at ambient temperature +20°*

Tolleranza +/- 10%

*Tolerance +/- 10%*

TIPO TYPE	TENSIONE NOMINALE	L	RAPPORTO :1	COPPIA MASSIMA	VELOCITA' SPEED		CORRENTE CURRENT	
	NOMINAL VOLTAGE		RATIO TO :1		SENZA CARICO	CON MAX COPPIA	SENZA CARICO	CON MAX COPPIA
					NO LOAD	AT MAX TORQUE	NO LOAD	AT MAX TORQUE
V	mm	Ncm	rpm	mA				
BS 138 F • 4/12 • 12	12	40	12,25	1,5	320	250	<30	80
BS 138 F • 4/12 • 21	12	40	21,14	2,5	190	150	<30	80
BS 138 F • 4/12 • 36	12	40	35,73	4,2	108	86	<30	80
BS 138 F • 4/12 • 72	12	40	71,54	8,2	54	43	<30	80
BS 138 F • 4/12 • 149	12	40	149,05	15	27	20	<30	80
BS 138 F • 4/12 • 208	12	40	208,66	20	19	14	<30	80
BS 138 F • 4/12 • 608	12	40	608,61	50	6,5	5,3	<30	75



**micro  
motors** s.r.l.