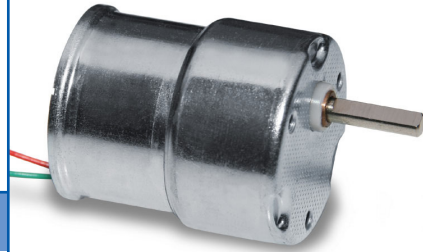


Series BS 138 F



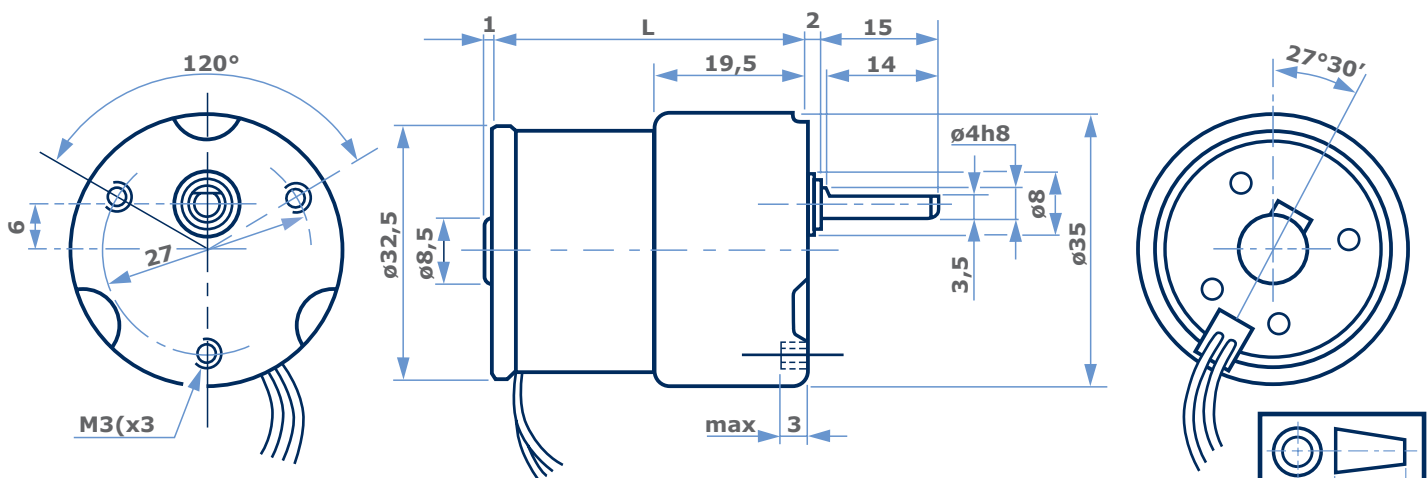
Soppressione disturbi con VDR sul collettore
Spazzole in metallo prezioso (Au-Ag-Cu)
Direzione di rotazione secondo polarità
Può essere montato in ogni posizione
Massimo carico radiale: 20N
Massimo carico assiale: 5N
Temperatura di esercizio: -20°C/60°C
Peso approssimativo: 90g

VDR interference suppression on the collector
Precious metal brushes (Au-Ag-Cu)
Direction of rotation depending on polarity
Can be mounted in any position
Maximum radial shaft load: 20N
Maximum axial shaft load: 5N
Temperature range: -20°C/60°C
Approx weight: 90g

Valori tipici a temperatura ambiente +20°
Tolleranza +/- 10%

Typical values at ambient temperature +20°
Tolerance +/- 10%

TIPO TYPE	TENSIONE NOMINALE	L	RAPPORTO :1	COPPIA MASSIMA	VELOCITA' SPEED		CORRENTE CURRENT		
	NOMINAL VOLTAGE				MAXIMUM TORQUE	SENZA CARICO	CON MAX COPPIA	SENZA CARICO	CON MAX COPPIA
	V				Ncm	NO LOAD	AT MAX TORQUE	NO LOAD	AT MAX TORQUE
		mm	RATIO TO :1		rpm	mA			
BS 138 F • $\frac{6}{12}$ • 12	$\frac{6}{12}$	40	12,25	1,5	220	155	<30 <20	100 55	
BS 138 F • $\frac{6}{12}$ • 21	$\frac{6}{12}$	40	21,14	2,5	125	85	<30 <20	100 55	
BS 138 F • $\frac{6}{12}$ • 36	$\frac{6}{12}$	40	35,73	4	73	53	<30 <20	95 50	
BS 138 F • $\frac{6}{12}$ • 72	$\frac{6}{12}$	40	71,54	7	37	28	<30 <20	95 50	
BS 138 F • $\frac{6}{12}$ • 149	$\frac{6}{12}$	40	149,05	14	18	13	<30 <20	95 50	
BS 138 F • $\frac{6}{12}$ • 208	$\frac{6}{12}$	40	208,66	20	13	9	<30 <20	95 50	
BS 138 F • $\frac{6}{12}$ • 608	$\frac{6}{12}$	40	608,61	50	4,3	3,3	<30 <20	90 48	
BS 138 F • $\frac{6}{12}$ • 1470	$\frac{6}{12}$	40	1470,82	50	1,8	1,6	<30 <20	58 30	



**micro
motors** s.r.l.