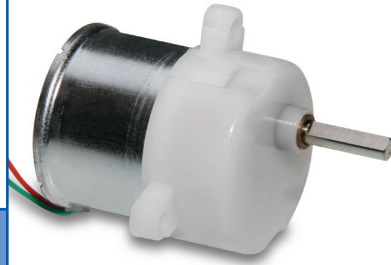


Series B 138 F



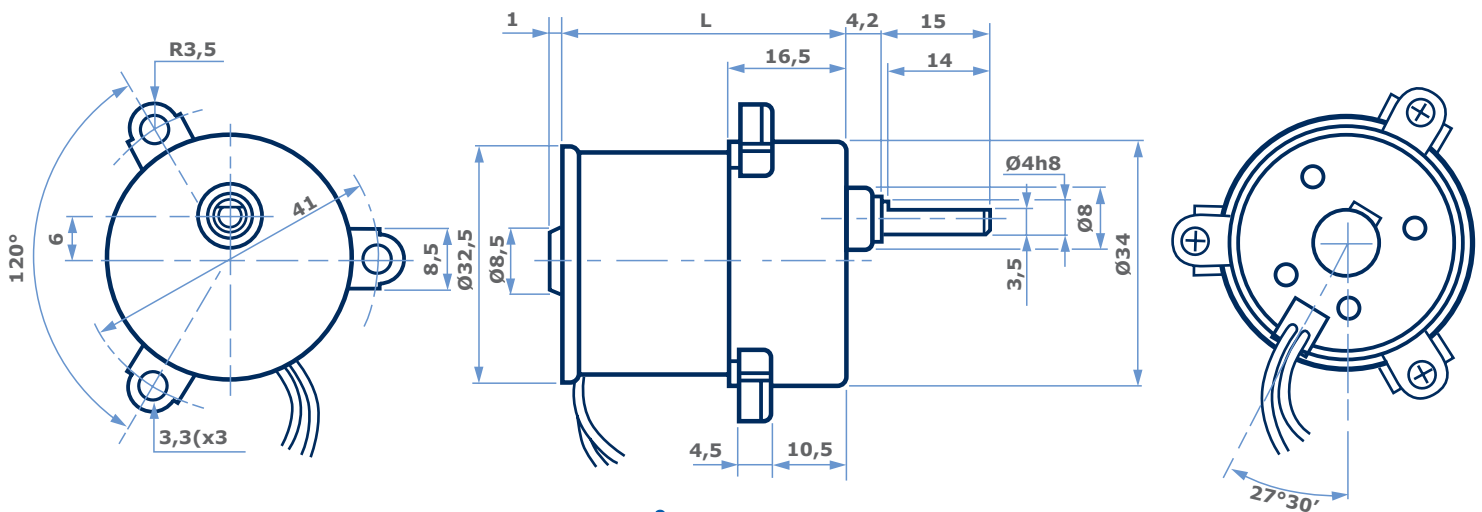
Soppressione disturbi con VDR sul collettore
Spazzole in metallo prezioso (Au-Ag-Cu)
Direzione di rotazione secondo polarità
Può essere montato in ogni posizione
Massimo carico radiale: 20N
Massimo carico assiale: 5N
Temperatura di esercizio: -20°C/60°C
Peso approssimativo: 85g

*VDR interference suppression on the collector
Precious metal brushes (Au-Ag-Cu)
Direction of rotation depending on polarity
Can be mounted in any position
Maximum radial shaft load: 20N
Maximum axial shaft load: 5N
Temperature range: -20°C/60°C
Approx weight: 85g*

Valori tipici a temperatura ambiente +20°
Tolleranza +/- 10%

*Typical values at ambient temperature +20°
Tolerance +/- 10%*

| TIPO TYPE | TENSIONE NOMINALE | L | RAPPORTO :1 RATIO TO :1 | COPPIA MASSIMA MAXIMUM TORQUE | VELOCITA' SPEED | | CORRENTE CURRENT | |
|---------------------------------|----------------------|------|--------------------------------------|--|----------------------------|---------------------------------------|----------------------------|---------------------------------------|
| | NOMINAL VOLTAGE | | | | SENZA CARICO NO LOAD | CON MAX COPPIA AT MAX TORQUE | SENZA CARICO NO LOAD | CON MAX COPPIA AT MAX TORQUE |
| | V | mm | Ncm | rpm | mA | | | |
| B 138 F • $\frac{6}{12}$ • 12 | $\frac{6}{12}$ | 37,5 | 12,25 | 1,5 | 220 | 155 | <30 <20 | 100 55 |
| B 138 F • $\frac{6}{12}$ • 21 | $\frac{6}{12}$ | 37,5 | 21,14 | 2,5 | 125 | 85 | <30 <20 | 100 55 |
| B 138 F • $\frac{6}{12}$ • 36 | $\frac{6}{12}$ | 37,5 | 35,73 | 4 | 73 | 53 | <30 <20 | 95 50 |
| B 138 F • $\frac{6}{12}$ • 72 | $\frac{6}{12}$ | 37,5 | 71,54 | 7 | 37 | 28 | <30 <20 | 95 50 |
| B 138 F • $\frac{6}{12}$ • 149 | $\frac{6}{12}$ | 37,5 | 149,05 | 14 | 18 | 13 | <30 <20 | 95 50 |
| B 138 F • $\frac{6}{12}$ • 208 | $\frac{6}{12}$ | 37,5 | 208,66 | 20 | 13 | 9 | <30 <20 | 95 50 |
| B 138 F • $\frac{6}{12}$ • 608 | $\frac{6}{12}$ | 37,5 | 608,61 | 50 | 4,3 | 3,3 | <30 <20 | 90 48 |
| B 138 F • $\frac{6}{12}$ • 1470 | $\frac{6}{12}$ | 37,5 | 1470,82 | 50 | 1,8 | 1,6 | <30 <20 | 58 30 |



**micro
motors** s.r.l.